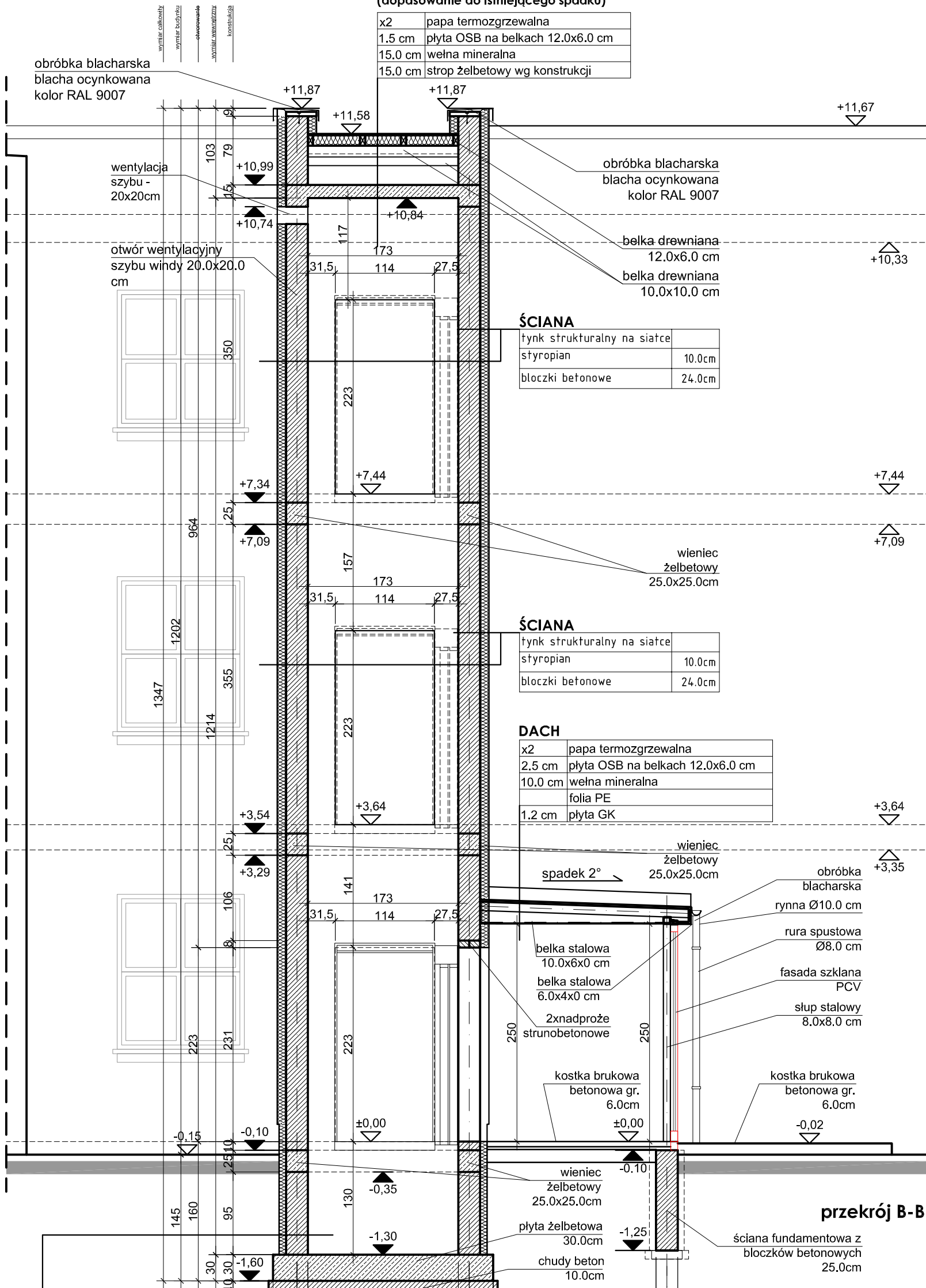


DACH
(dopasowanie do istniejącego spadku)

x2	papa termozgrzewalna
1.5 cm	plyta OSB na belkach 12.0x6.0 cm
15.0 cm	welna mineralna
15.0 cm	strop żelbetowy wg konstrukcji

obróbka blacharska
blacha ocynkowana
kolor RAL 9007



ŚCIANA

tynek strukturalny na siatce	
styropian	10.0cm
bloczki betonowe	24.0cm

ŚCIANA

tynek strukturalny na siatce	
styropian	10.0cm
bloczki betonowe	24.0cm

DACH

x2	papa termozgrzewalna
2.5 cm	plyta OSB na belkach 12.0x6.0 cm
10.0 cm	welna mineralna
	folia PE
1.2 cm	plyta GK

ŚCIANA FUNDAMENTOWA

0.5cm	tynek kamyczkowy - gemalit powyżej poziomu gruntu
12.0cm	styropian ekstrudowany
x1	izolacja przeciwilgociowa Dysperbit
24.0cm	ściana z boczków betonowych
x1	izolacja przeciwilgociowa Dysperbit

UWAGI
- RELACJE POMIĘDZY PRZYJĘTYMI WYMIARAMI, A STANEM ISTNIEJĄCYM NALEŻY SPRAWDZIĆ PRZED PRZYSTĄPIENIEM DO PRAC WYKONAWCZYCH, EWENTUALNE ROZBIEŻNOŚCI I ICH KONSEKWENCJE KONSTRUKCYJNO-ESTETYCZNE WYMAGAĆ BĘDĄ POROZUMIENIA Z PROJEKTANTEM,

przekrój B-B

grupa projektowa design team	arch. Paweł Pierożyński tel. kom. 0605 880 780 ppierozynski@op.pl	Pracownia Projektowa ARCHITEKTURA PIEROŻYŃSKI ul. Piotrkowska 34, 62-610 Sompolno	
inwestor owner/ developer	Specjalny Ośrodek Szkolno-Wychowawczy w Rychwale, ul. Konińska 46		
projekt project	winda i szymb windy w budynku szkolno - wychowawczym, Rychwał, dz. nr ewid/. 1240/1, obręb Rychwał, gmina Rychwał		
faza projektu project phase	projekt budowlany		data date
projektant designed by	mgr inż. arch. Paweł Pierożyński	uprawnienia licence	18/08/DOIA
opracowanie drawn by		podpis signature	06.2014
sprawdzający approved by		uprawnienia licence	skala scale
rysunek drawing	przekrój b-b		1 : 50
		branża branch	nr rysunku/indeks drawing no/index
		A P.B. - 06	